



# DONAS DO PRÓPRIO NEGÓCIO PARAÍBA

## DONAS DE NEGÓCIO

32%

É a proporção de mulheres em relação ao total de empreendedores paraibanos.

154.368

mulheres sendo donas do seu próprio negócio na Paraíba

## RAÇA/COR

### Quantidade de Empreendedoras por Raça/Cor

Branca	51.369
Preta	12.109
Amarela	1.573
Parda	87.940
Indígena	1.375



## NÍVEL DE INSTRUÇÃO

### Quantidade de Empreendedoras por Faixa Etária

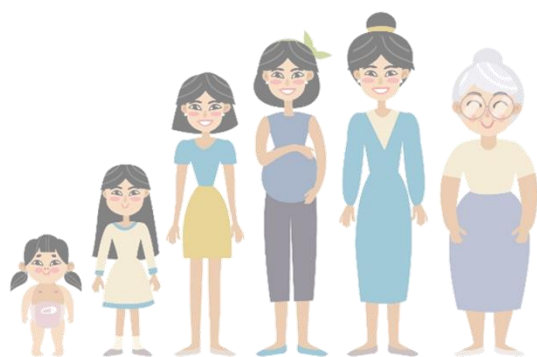
Sem instrução e menos de 1 ano de estudo	8.794
Fundamental incompleto	34.751
Fundamental Completo	13.672
Médio incompleto	9.999
Médio completo	51.171
Superior incompleto	7.370
Superior Completo	28.608



## FAIXA ETÁRIA

### Quantidade de Empreendedoras por Faixa Etária

14 até 24 anos	11.899
25 até 34 anos	38.688
35 até 44 anos	42.476
45 até 54 anos	35.404
55 até 64 anos	18.461
65 até 74 anos	5.712
75 ou mais	1.727



Fonte: PNAD - Pesquisa Nacional por Amostra de Domicílios - Dezembro de 2023